



Domenica 11 NOVEMBRE 2018
Dalla Pieve di Sasso sull'antica Via dei Linari
San Martino a Badia Cavana



Badia Cavana, Abbazia di San Basilide, fondata tra il 1097 e il 1106. La fondazione dell'abbazia è legata alla figura di Bernardo degli Uberti, abate di Vallombrosa, cardinale e legato apostolico di papa Pasquale II, la cui nomina a vescovo di Parma nel 1106 segna il passaggio della città dal sostegno all'Impero alla fedeltà al Papato.

Tra il X e il XIV secolo Badia Cavana e Pieve di Sasso furono luogo di sosta e ricovero per i viaggiatori ed i pellegrini che percorrevano la Strada di Linari, storico collegamento tra Parma e la Toscana attraverso il passo del Lagastrello e il monastero dei SS. Salvatore e Bartolomeo di Linari.

Sasso, Pieve di Santa Maria Assunta - Secolo X - XI
Citata in un documento del 1004; sorge isolata in cima a un'altura sullo spartiacque tra le vallate dei torrenti Parma ed Enza. Fu un importante centro dell'organizzazione religiosa del territorio parmense, nel 1230 le sono sottoposte 14 cappelle della media valle dell'Enza.



INFORMAZIONI

La zona presenta fondi in gran parte argillosi; il percorso verrà adattato alle effettive condizioni.

Da Mulazzano Ponte si salirà lungo la Val Termina seguendo una rete di strade a basso traffico. A Sasso si proseguirà fino alla Pieve di Sasso dove si farà una sosta per la visita. A quel punto avrà inizio la lunga traversata che si svolgerà prevalentemente su sterrato seguendo il filo di quello che fu probabilmente il tracciato della antica strada. La prima discesa terminerà al piccolo borgo di Mozzano-Toccano. Occorrerà salire lungamente, con alcuni tratti ripidi e dal fondo argilloso, per raggiungere le panoramiche Coste di Urzano e la fine delle fatiche. L'Abbazia si raggiungerà attraversando una bella pineta.

AVVERTENZE

MTB in **buone condizioni** con copertoni ben scolpiti e Kit di riparazione per le principali evenienze (foratura, lacerazioni copertone, rottura catena, forcellino ecc.). Abbigliamento adeguato alla stagione ed alla quota, con giacca anti-pioggia e scarpe adatte a camminare con suola scolpita. Borraccia e barrette/snack. Si consiglia di portare abbigliamento di ricambio. A fine escursione sosta per un breve spuntino.

CASCO OBBLIGATORIO. OCCHIALI CONSIGLIATI.

La partecipazione comporta la conoscenza integrale e l'accettazione del presente programma e del Regolamento Sezionale disponibile sul sito www.caireggioemilia.it.



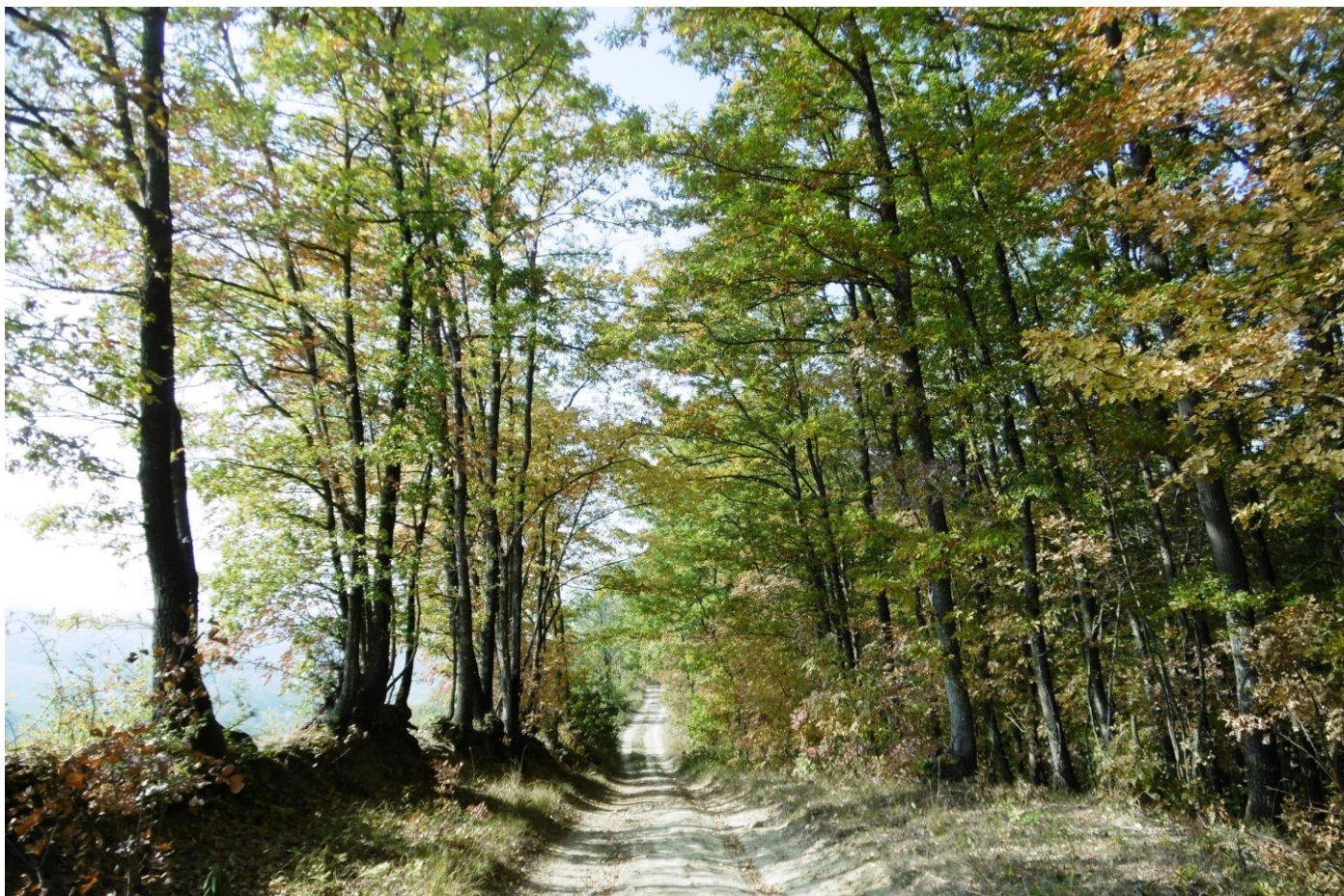
CAI - SEZIONE DI REGGIO EMILIA

Viale dei Mille 32, Reggio Emilia - Tel. 0522 436684 - attivitasezionali@caireggioemilia.it - www.caireggioemilia.it
Orari di apertura: mercoledì dalle 19.00 alle 22.00; giovedì e venerdì dalle 18.00 alle 19.30





Domenica 11 NOVEMBRE 2018
Dalla Pieve di Sasso sull'antica Via dei Linari
San Martino a Badia Cavana



PROGRAMMA

Domenica 11 Novembre	
Descrizione	Mulazzano Ponte, Val Termina di Torri, Lupazzano, Sasso, Pieve di Sasso, Mozzano-Toccana, Coste di Urzano, Badia Cavana, Mulazzano Ponte
Difficoltà	MC/MC+ 36 Km; +900 m
Ritrovo	Reggio E. P.zale Deportato – ore 7:45
Partenza	Mulazzano Ponte (PR) - ore 8:45

Escursione riservata ai soci CAI; contributo di partecipazione: 2,00 €/gg.

E' ammessa la partecipazione di NON SOCI con quota di partecipazione: 5,00 €/gg.

(partecipazione a titolo promozionale; prenotazione obbligatoria con dati anagrafici per l'assicurazione tre giorni prima dell'escursione; verrà richiesto di firmare il modulo di consenso informato).

Per iscrizioni: <http://BadiaCavana.eventbrite.it/>



Per informazioni è possibile contattare il capo gita **Claudio Torreggiani**, preferibilmente con e-mail: claudio.cicloescursioni@gmail.com
324 823 4444 – 370 306 3829



CAI - SEZIONE DI REGGIO EMILIA

Viale dei Mille 32, Reggio Emilia - Tel. 0522 436684 - attivitasezionali@caireggioemilia.it - www.caireggioemilia.it
Orari di apertura: mercoledì dalle 19.00 alle 22.00; giovedì e venerdì dalle 18.00 alle 19.30

